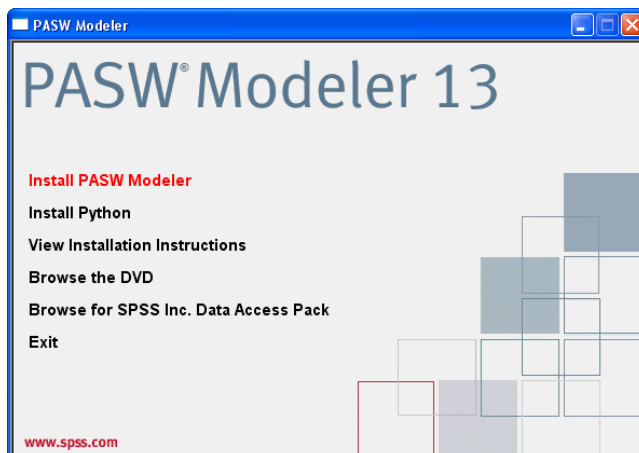


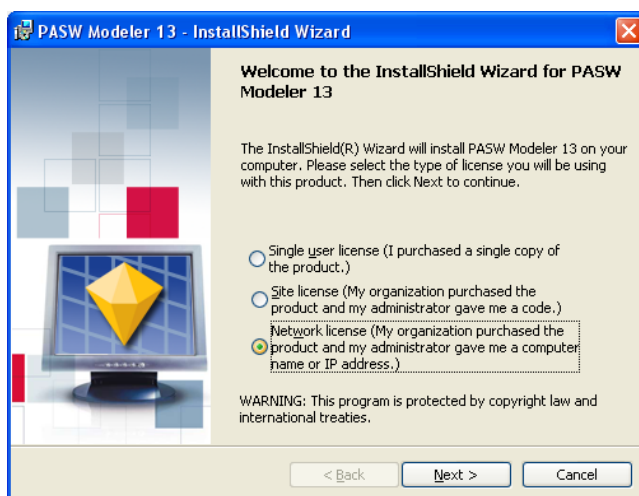
Inštalácia IBM PASW Modeler 13.0 Sieťová verzia

1. Vložte DVD do mechaniky. Pokiaľ máte zakazané automatické spustenie médií, prejdite do adresára <dv>:\& a spustíte program `setup.exe`.

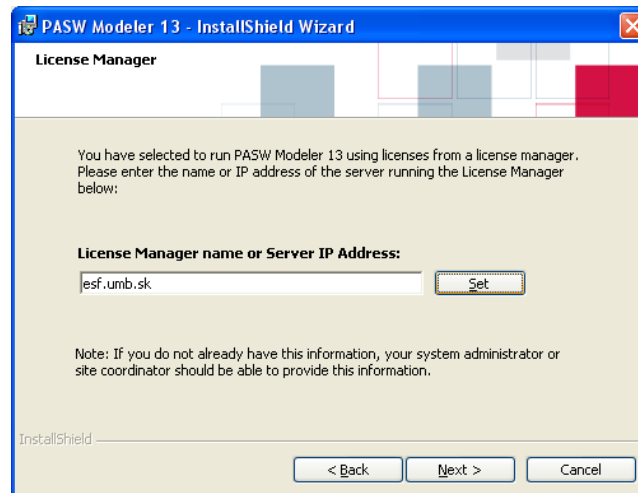


Po spustení inštalačného sprievodcu vyberte ponuku *Install PASW Modeler*. Inicializácia inštalácie môže chvíľu trvať. Podmienkou je funkčná posledná verzia služby *Microsoft Installer*.

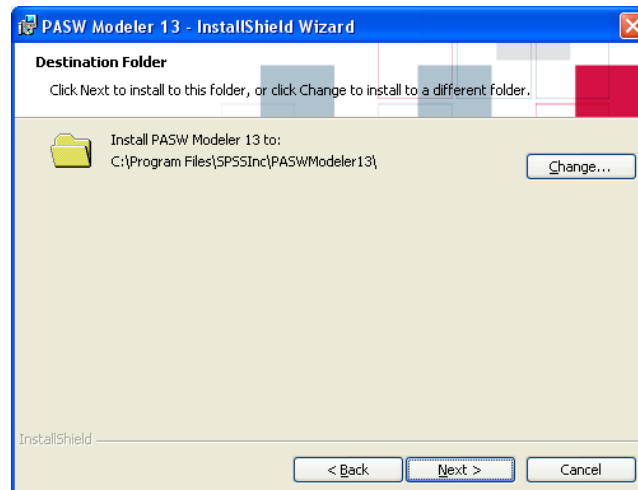
2. Vyberte správny typ licencie: **Network license (My organization purchased. . .)**.



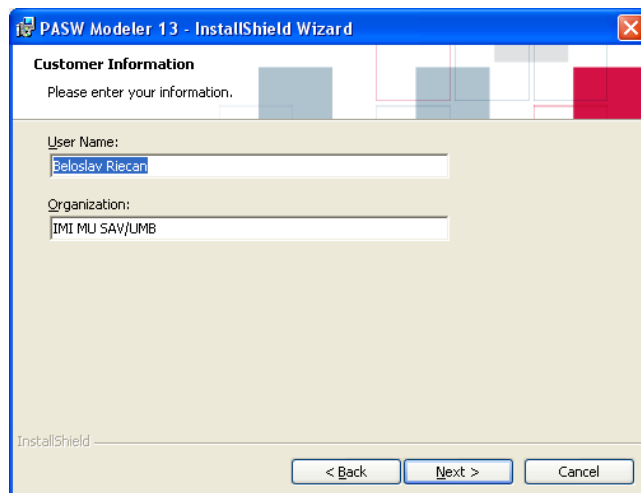
3. Nastavte licenčný server. Do textového poľa vpište `esf.umb.sk` a potvrdte stlačením tlačidla **Set**. Pokračujte stlačením **Next**.



4. Kontrola umiestnenia. PASW Modeler môže mať problémy, ak nie je umiestnený v lokácii `C:\Program Files\SPSSInc`. Nemeňte umiestnenie. Pokračujte stlačením **Next**.

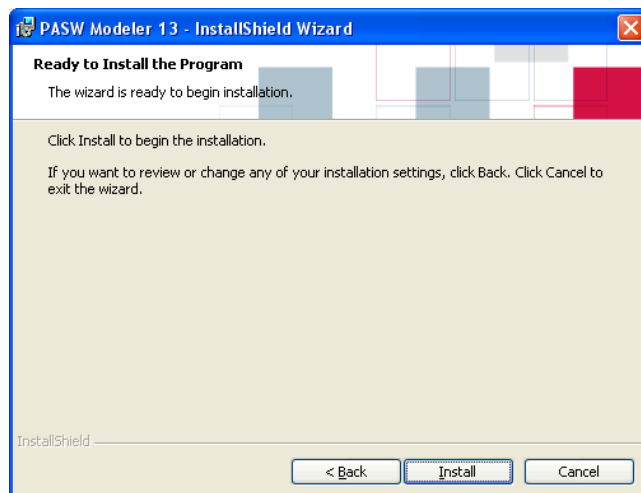


5. Potvrďte (vypíšte meno a priezvisko užívateľa, organizáciu). Meno organizácie by malo byť *CEX CaKS*

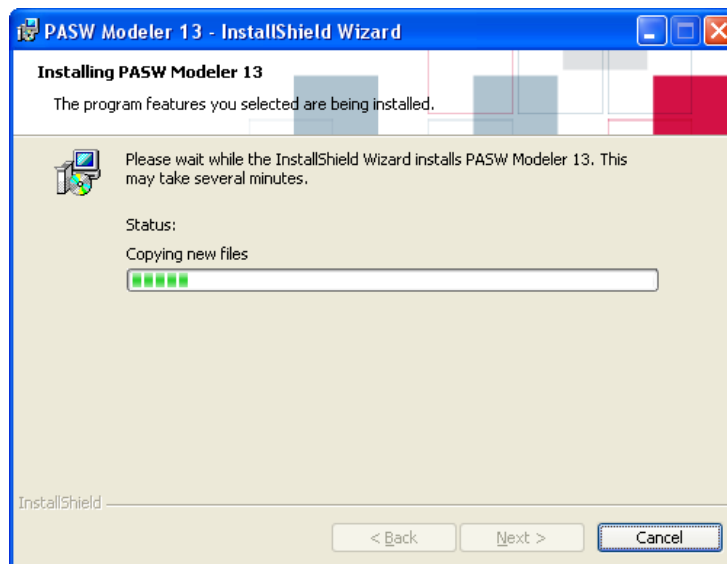


The screenshot shows the 'Customer Information' step of the PASW Modeler 13 installation wizard. The window title is 'PASW Modeler 13 - InstallShield Wizard'. The main text says 'Please enter your information.' There are two text input fields: 'User Name:' with the value 'Beloslav Riečan' and 'Organization:' with the value 'IMI MU SAVJUMB'. At the bottom, there are three buttons: '< Back', 'Next >', and 'Cancel'. The 'InstallShield' logo is visible in the bottom left corner.

6. Spustenie inštalácie. Pokračujte stlačením **Install**. Inštalácia trvá 5 – 10 minút.



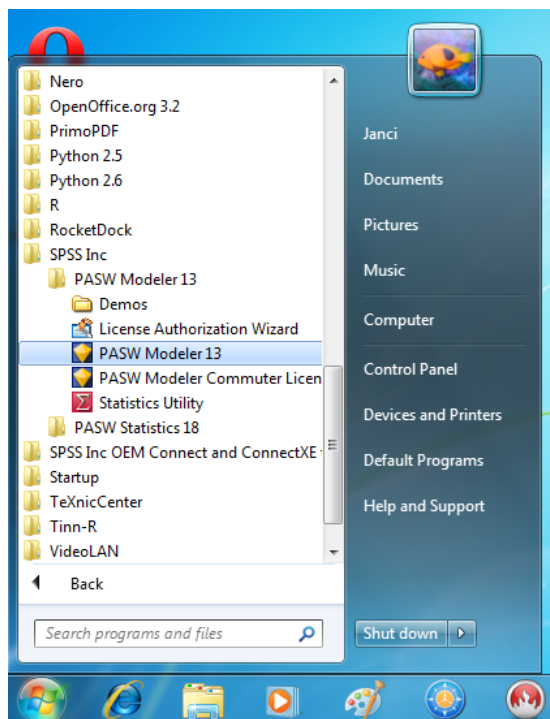
The screenshot shows the 'Ready to Install the Program' step of the PASW Modeler 13 installation wizard. The window title is 'PASW Modeler 13 - InstallShield Wizard'. The main text says 'The wizard is ready to begin installation.' Below this, it instructs the user: 'Click Install to begin the installation. If you want to review or change any of your installation settings, click Back. Click Cancel to exit the wizard.' At the bottom, there are three buttons: '< Back', 'Install', and 'Cancel'. The 'Install' button is highlighted with a blue border. The 'InstallShield' logo is visible in the bottom left corner.



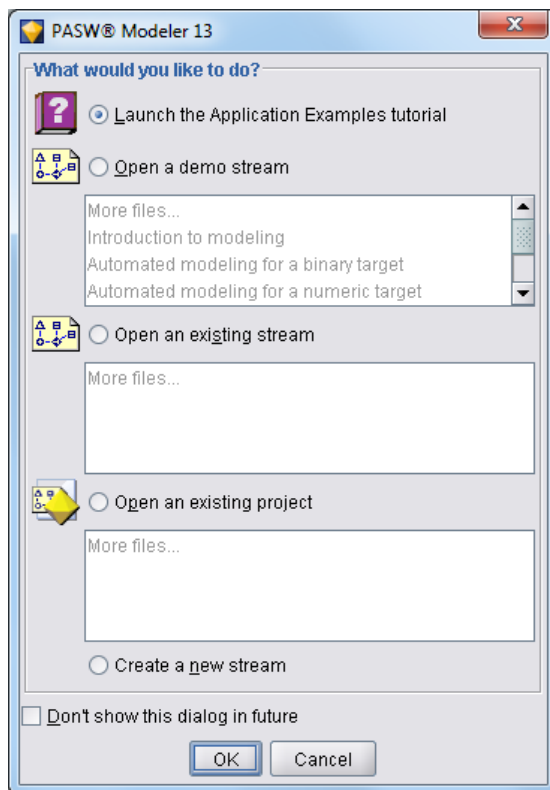
7. Ukončíte inštaláciu PASW Modeler. Zrušte voľbu *Register with spss.com*. Registrovaným vlastníkom je UMB, takže registrácia je zbytočná. Pokračujte tlačidlom **Finish**.



8. Overte funkčnost inštalácie. Spustite PASW Modeler 13.



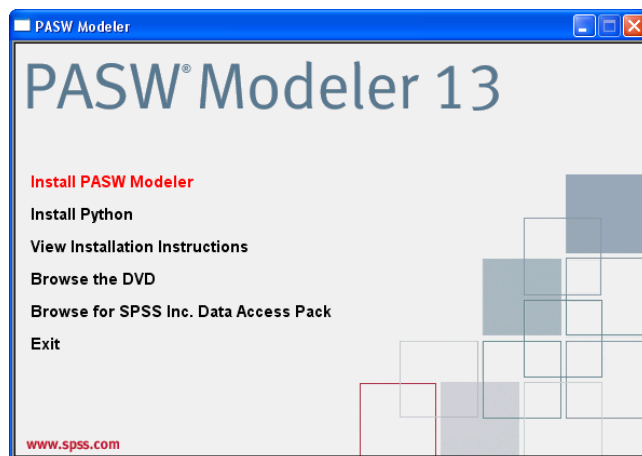
Zrušte sprievodcu novým projektom. Pokračujte stlačením **Cancel**.



Skontrolujte správnosť verzie v menu *Help*→*About*. Dialógove okno 'About' by malo hlásiť verziu 'Release 13.0.0'. Všetky nainštalované moduly by mali byť licencované permanentne.



9. Inštalácia IBM PASW Modeler 13.0 je úplná. Pravdepodobne budete pokračovať inštaláciou rozšírení (špeciálne jazyka Python). V uvítacom okne inštalácie PASW Modeler vyberte položku *Install Python*



Podrobnosti o inštalácii jazyka Python nájdete v manuáli `install_SPSS18_Extensions.pdf`.